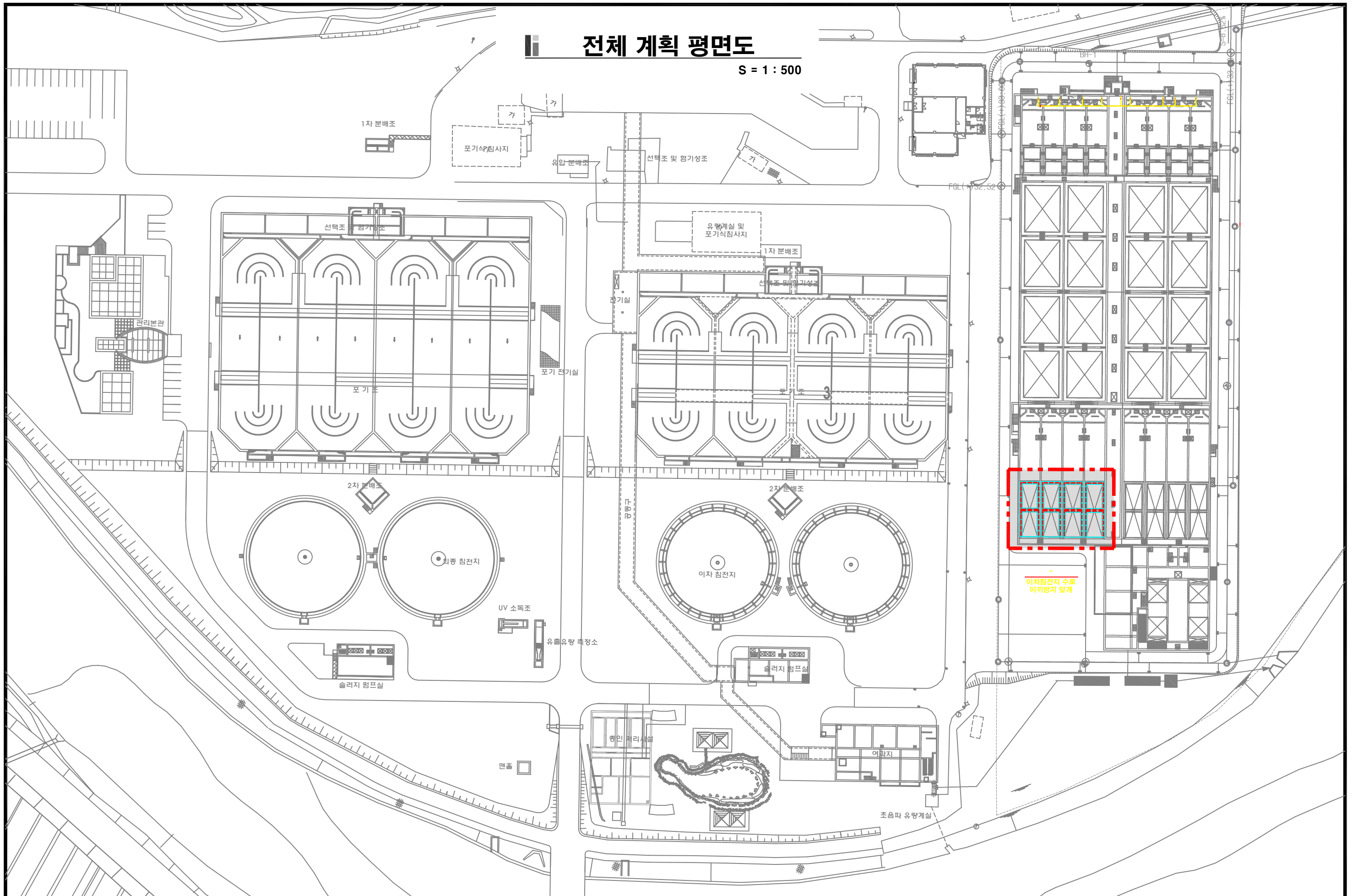


전체 계획 평면도

S = 1 : 500



발주처



광주도시관리공사

NO.	DATE	REVISED	CHECKED	APPROVED
1				
2				
3				
4				

KG (주)KG엔지니어링중합건축사사무소

PROJECT

2024년 환경기초시설 관리대행
대수선 사업

TITLE

전체 계획 평면도

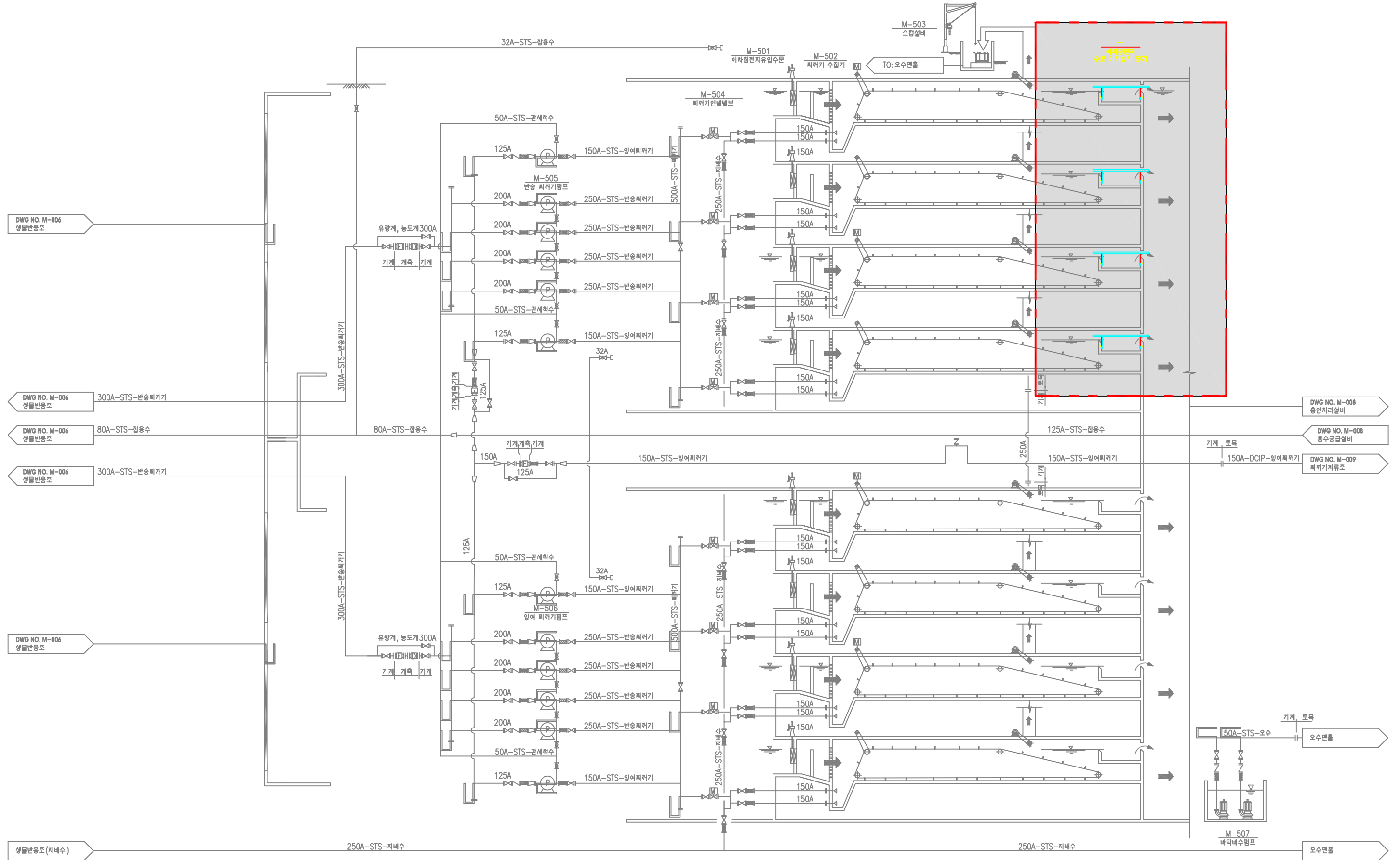
DRAWN BY	문재성	M.J.S
DESIGNED BY	이기준	L.K.H
CHECKED BY	김승용	K.S.Y
APPROVED BY	최정현	C.J.H

SCALE	1 : 500
DATE	2024. 06.
SHEET NO.	OF
DRAWING NO.	M - 001



경안 맑은물 복원센터 계통도

S = NONE



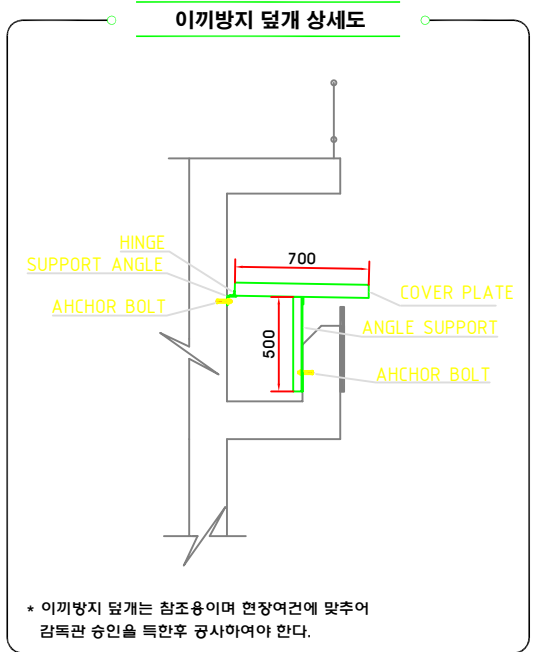
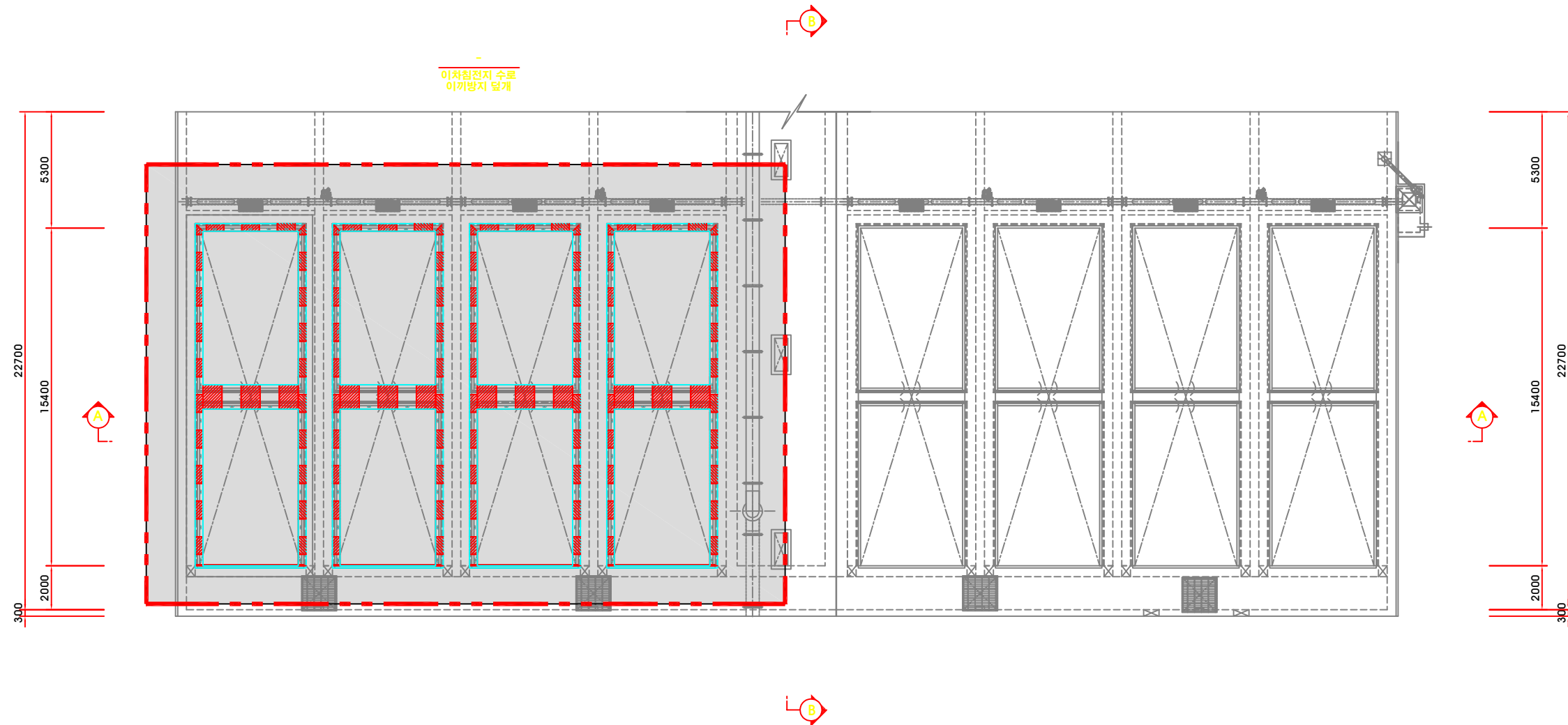
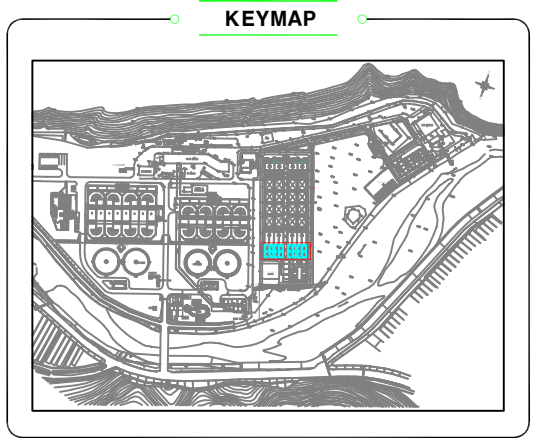
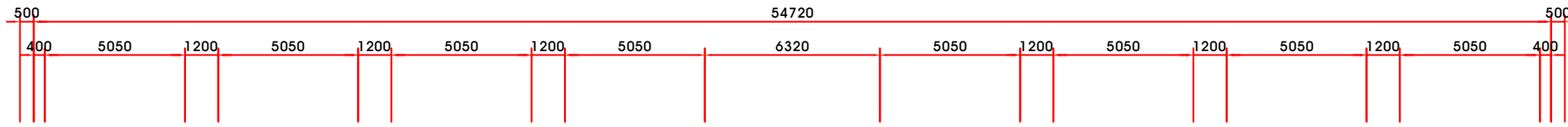
주 지

NO.	DATE	REVISED	CHECKED	APPROVED
△				
△				
△				
△				

DRAWN BY	문 재 성	M.J.S	SCALE	NONE
DESIGNED BY	이 기 준	L.K.H	DATE	2024. 06.
CHECKED BY	김 승 용	K.S.Y	SHEET NO.	OF
APPROVED BY	최 정 면	C.J.H	DRAWING NO.	M - 002

이차침전지 상부 평면도

S = 1 : 120



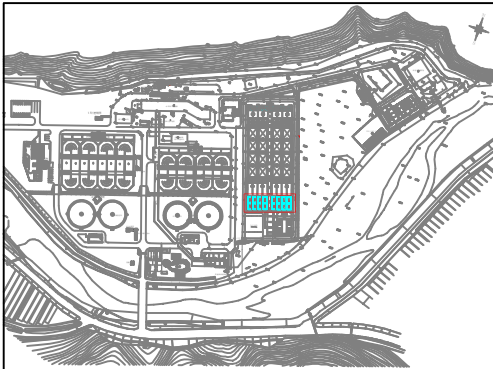
설치목록			
품 명	형식 및 규격	수량	비 고
이끼방지 덮개 (STS)	수로 규격 42.1mL × 0.4mW 오픈구 규격 15.4mL × 5.05mW	4지	신설

- NOTE**
- 기존시설 설비에 대한 기자재 형상, 외형, 치수등은 참조용이며 기자재 제작 업체에 따라 상이할 수 있으므로 제작 및 설치방법 등에 대하여 공사 관계자, 기자재 제작 업체 등 상호 협의하여 감독관 승인을 득한 후 제작, 설치하여야 한다.
 - 설치공사 계획 수립시 기존시설은 운영중인 시설이므로 기존시설의 무중단 운영이 될 수 있도록 계획하여야 하며, 반드시 발주처의 승인을 득한 후 공사를 실시하여야 한다.
 - 기계 및 배관 설치공사는 현장여건에 맞추어 주변시설물(배관, 배선, 구조물 등)과 간섭이 생기지 않도록 사전 현장조사 후 시공하여야 한다.

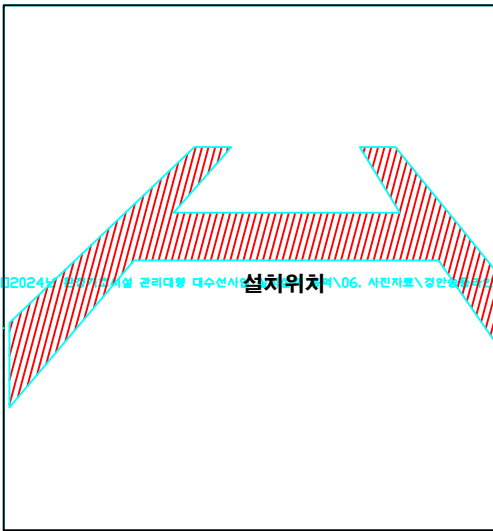
이차침전지 하부 평면도

S = 1 : 120

KEYMAP



현장사진

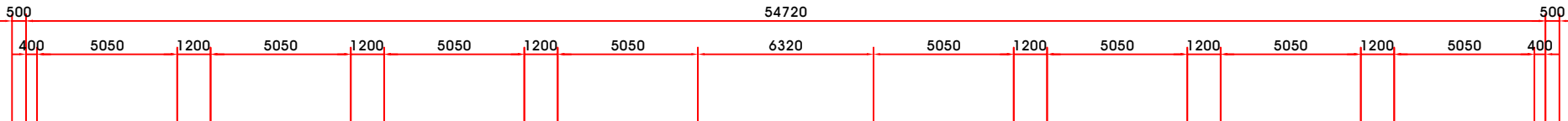


설치목록

품 명	형식 및 규격	수량	비 고
이끼방지 덮개 (STS)	수로 규격 42.1mL × 0.4mW 오픈구 규격 15.4mL × 5.05mW	4지	신설

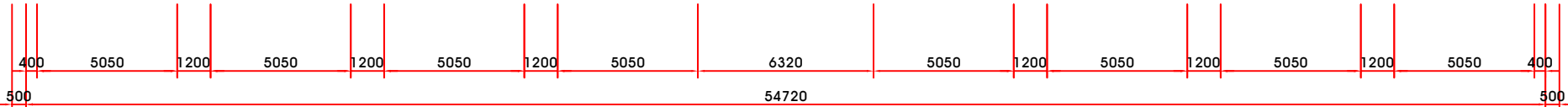
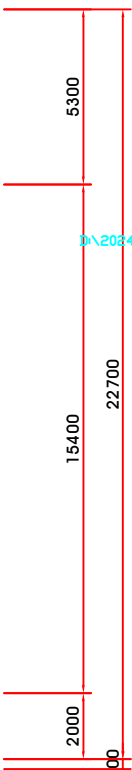
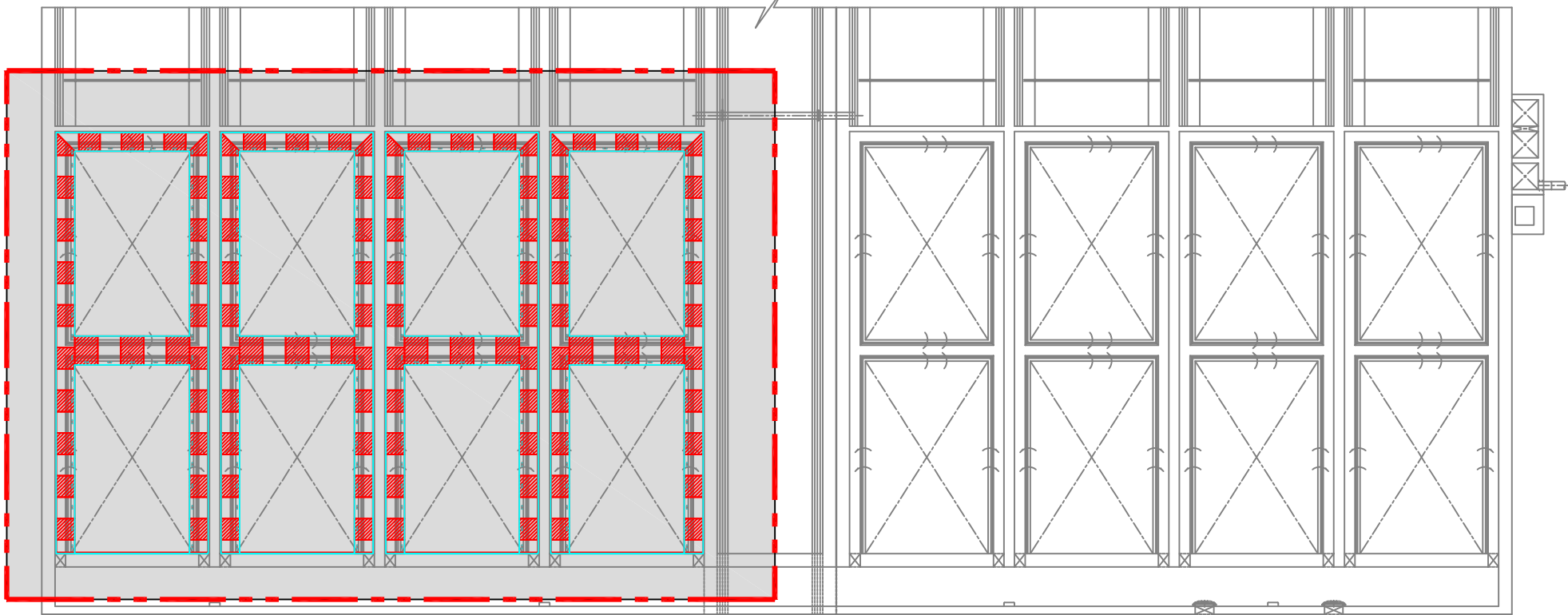
NOTE

- 기존시설 설비에 대한 기자재 형상, 외형, 치수등은 참조용이며 기자재 제작 업체에 따라 상이할 수 있으므로 제작 및 설치방법 등에 대하여 공사 관계자, 기자재 제작 업체 등 상호 협의하여 감독관 승인을 득한 후 제작, 설치하여야 한다.
- 설치공사 계획 수립시 기존시설은 운영중인 시설이므로 기존시설의 무중단 운영이 될 수 있도록 계획하여야 하며, 반드시 발주처의 승인을 득한 후 공사를 실시하여야 한다.
- 기계 및 배관 설치공사는 현장여건에 맞추어 주변시설물(배관, 배선, 구조물 등)과 간섭이 생기지 않도록 사전 현장조사 후 시공하여야 한다.



이차침전지 수로
이끼방지 덮개

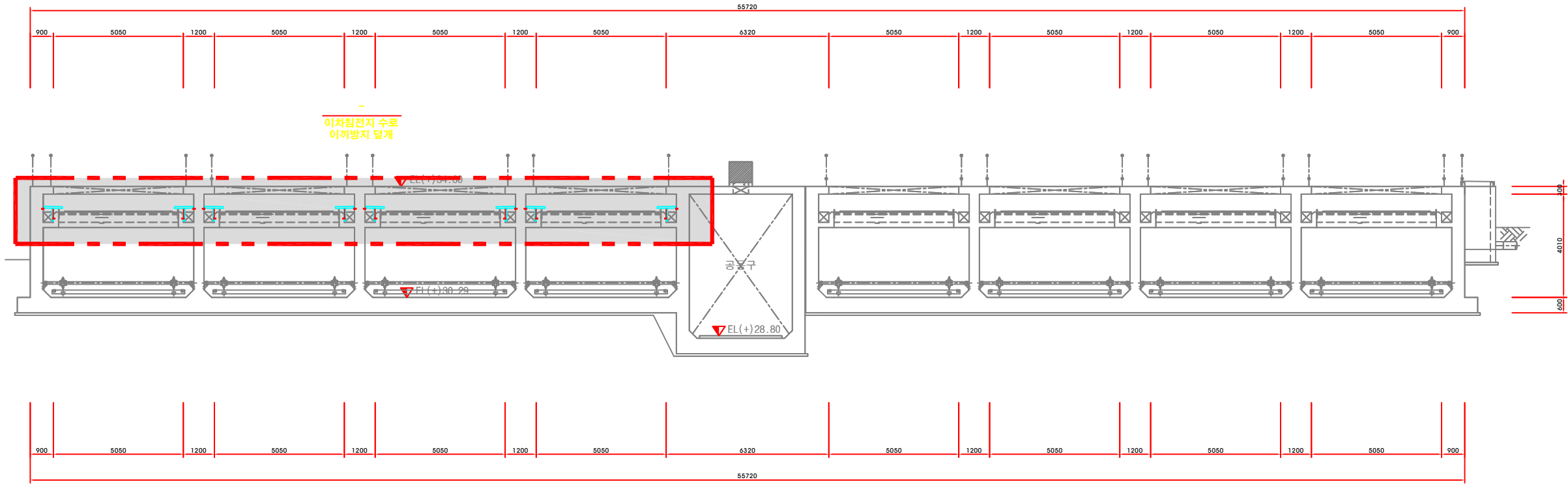
이차침전지 수로
이끼방지 덮개



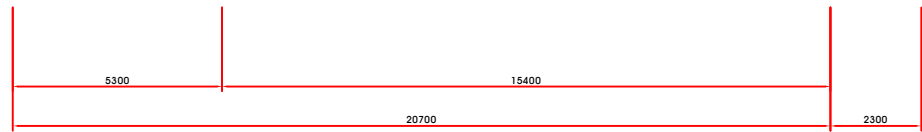
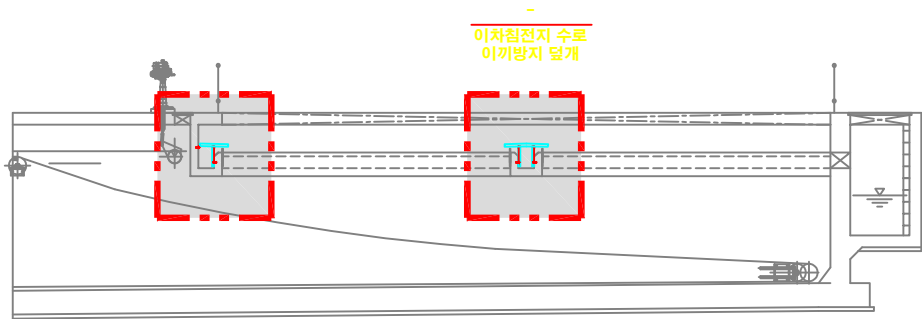
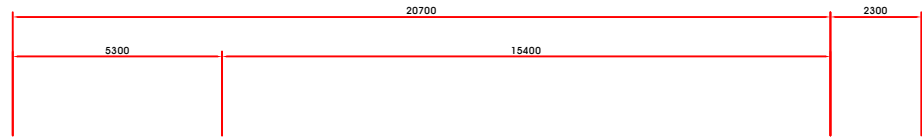
주 지

이차침전지 단면도

S = 1 : 100

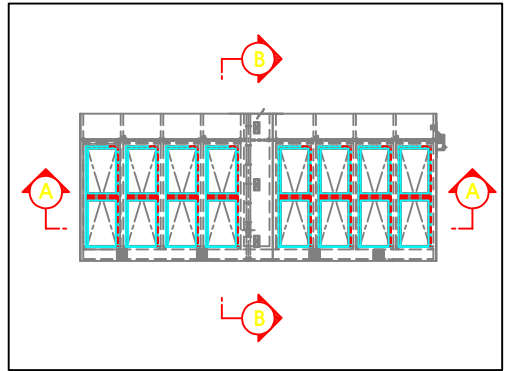


A - A 단면도

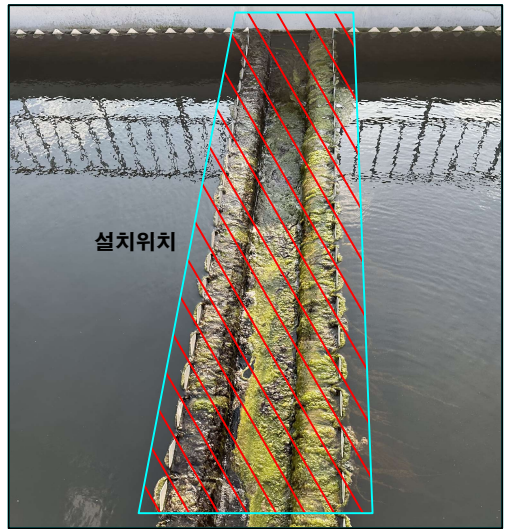


B - B 단면도

KEYMAP



현장사진



설치목록

품 명	형식 및 규격	수량	비 고
이끼방지 덮개 (STS)	수로 규격 42.1mL×0.4mW 오픈구 규격 15.4mL×5.05mW	4지	신설

NOTE

- 기존시설 설비에 대한 기자재 형상, 외형, 치수등은 참조용이며 기자재 제작 업체에 따라 상이할 수 있으므로 제작 및 설치방법 등에 대하여 공사 관계자, 기자재 제작 업체 등 상호 협의하여 감독관 승인을 득한 후 제작, 설치하여야 한다.
- 설치공사 계획 수립시 기존시설은 운영중인 시설이므로 기존시설의 무중단 운영이 될 수 있도록 계획하여야 하며, 반드시 발주처의 승인을 득한 후 공사를 실시하여야 한다.
- 기계 및 배관 설치공사는 현장여건에 맞추어 주변시설물(배관, 배선, 구조물 등)과 간섭이 생기지 않도록 사전 현장조사 후 시공하여야 한다.